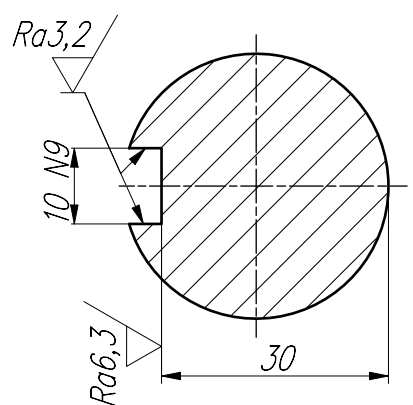
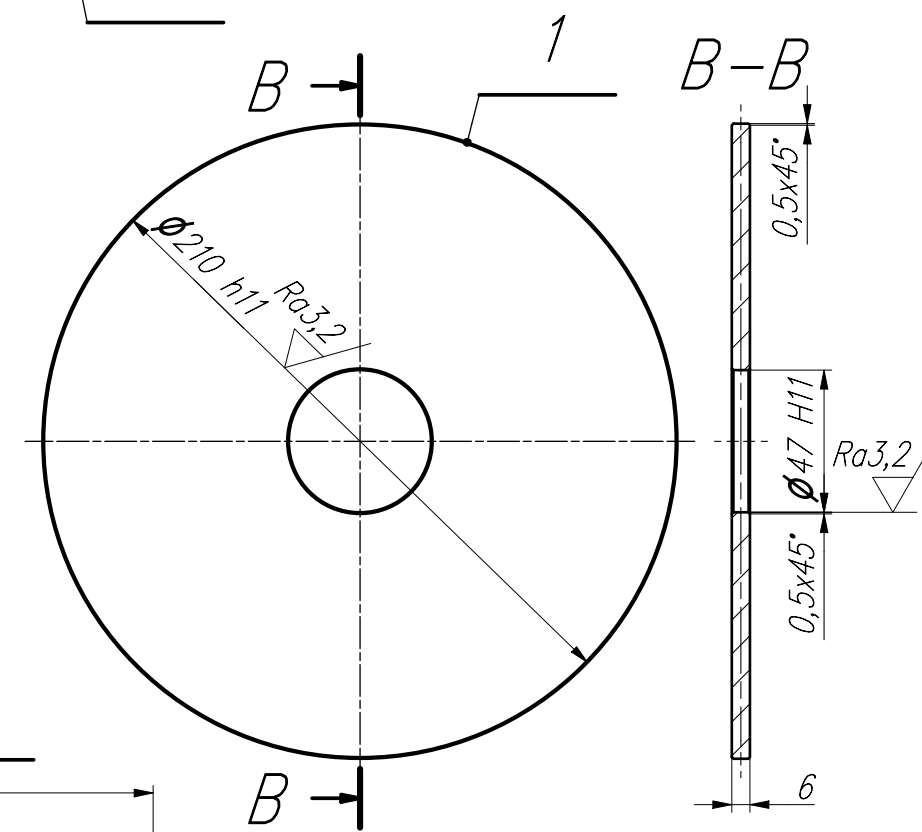


A-A (1 : 1)



1 : 5



1. Wymiary nietolerowane wg klasy tolerancji (m) wg PN-EN 22768-1.
2. Wymiary nietolerowane dla konstrukcji spawanej wykonać wg klasy tolerancji (A) wg PN-EN ISO 13920.
3. Poziom jakości spoin (C) wg PN-EN ISO 5817.
4. Spoiny oczyścić.
5. Ostre krawędzie zatępić.

Poz.	Nazwa części	Ilość	Nr rys. lub normy	Materiał	Masa 1szt	Masa 1kpl
4	Okładzina gumowa karo gr=10 mm	1	PT1000-2500-03-04	Guma	6,47	6,47
3	Rura ze szwem 219,1x6,3 - 1012	1	PT1000-2500-03-03	S235JR	32,99	32,99
2	Wał napędowy (Pręt 50 - 1283)	1	PT1000-2500-03-02	S355JR	18,28	18,28
1	Blacha 6x210x210	2	PT1000-2500-03-01	S235JR	1,55	3,10

Konstruował		DK	KK	01.03.2023	
Sprawdził		DK		01.03.2023	
Zatwierdził		DK		01.03.2023	
Niniejsza dokumentacja i prawa jej rozpowszechniania stanowią własność i bez pisemnej zgody nie może być używana lub kopiowana tak w całości jak i częściowo.				Numer rysunku: PT1000-2500-03	
				Ilość ark. 1/1	
				Format A3	
				Nazwa rysunku: Bęben napędowy	
Podziałka	Masa [kg]	Materiał			
1 : 2,5	60,8 kg	—			