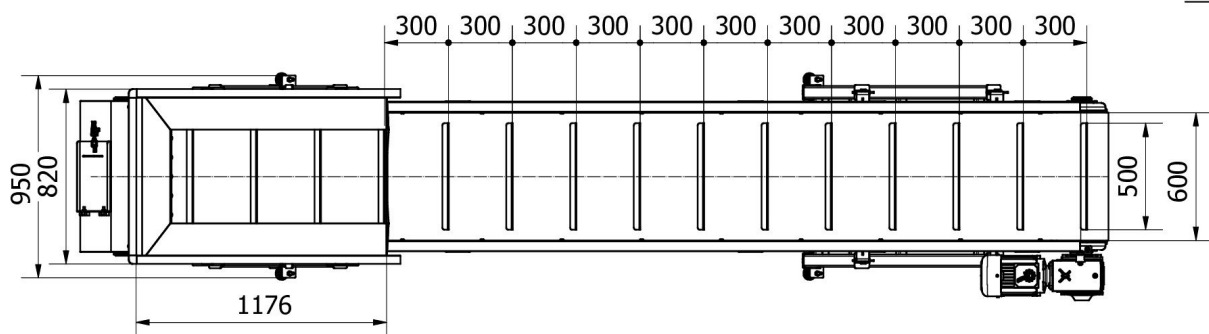
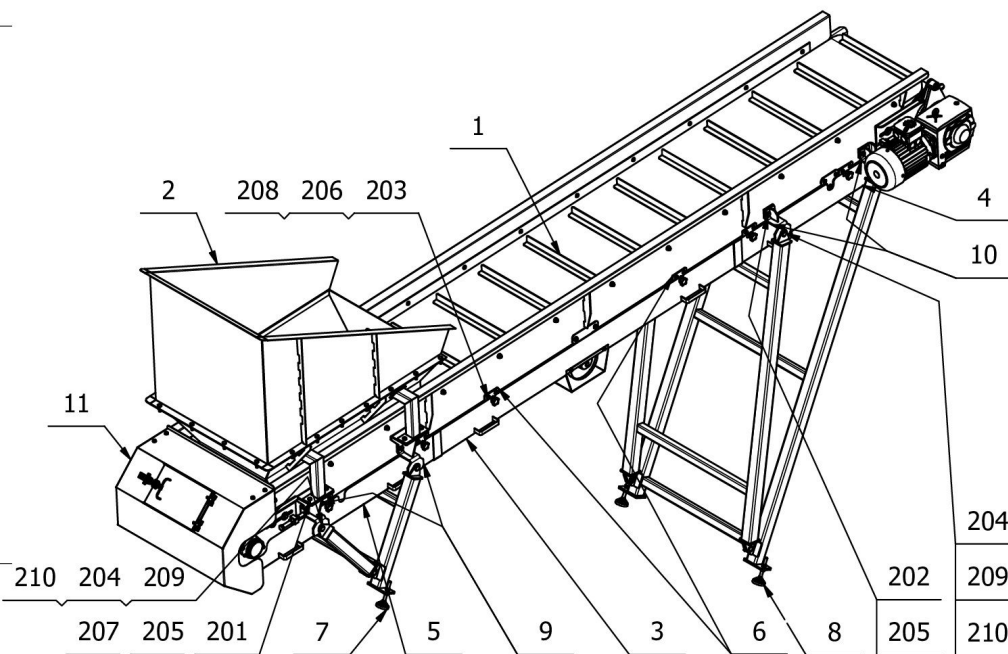
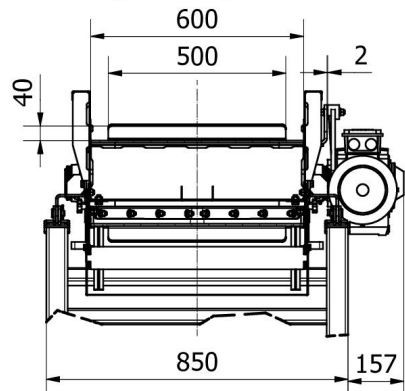


B (1 : 25)



C-C (1 : 15)



Uwagi:
1. Specyfikację motoreduktora wyszczególniono na rys. 168-2019-MC-02-M.

210	Zawleczka	8	ISO 1234 - 4 x 28		Zakup (M)	0,00	0,00
209	Sworznie z łbem	8	ISO 2341 - B - 16 x 32		wg normy	0,01	0,07
208	Nakrętki sześciokątne	24	ISO 4032 - M8(4)		Zakup (M)	0,01	0,14
207	Nakrętki sześciokątne	8	ISO 4032 - M10(4)		Zakup (M)	0,01	0,08
206	Podkładka okrągła	28	ISO 7091 - ST 8 - 100 HV		Zakup (M)	0,00	*Różne*
205	Podkładka okrągła	24	ISO 7091 - ST 10 - 100 HV		Zakup (M)	0,00	0,08
204	Podkładka okrągła	8	ISO 7091 - ST 16 - 100 HV		wg normy	0,01	0,09
203	Śruba z łbem sześciokątnym	28	ISO 4017 - M8 x 20		Zakup (M)	0,00	0,05
202	Śruba z łbem sześciokątnym	16	ISO 4017 - M10 x 20(3)		Zakup (M)	0,02	0,37
201	Śruba z łbem sześciokątnym	8	ISO 4017 - M10 x 25(3)		Zakup (M)	0,00	0,03
11	Oslona bębna zwrotnego	1	168-2019-MC-02-OSB	0		13,75	13,75
10	Wspornik przenośnika PTS IV	4	168-2019-MC-02_WSP4	0	-	0,79	3,14
9	Wspornik przenośnika PTS	4	168-2019-MC-02_WSP	0	-	2,25	8,99
8	Podpora II	1	168-2019-MC-02_POD2	0		65,19	65,19
7	Podpora I	1	168-2019-MC-02_POD1	0		28,36	28,36
6	Mocowanie pokryw	12	168-2019-MC-02-MOS	0	-	0,30	3,55
5	Oslona dolna III	1	168-2019-MC-02-OSD3	0	-	19,58	19,58
4	Oslona dolna II	1	168-2019-MC-02-OSD2	0	-	18,50	18,50
3	Oslona dolna I	1	168-2019-MC-02-OSD1	0	-	32,55	32,55
2	Zasyp przenośnika	1	168-2019-MC-02-ZAS	0		61,36	61,36
1	Przenosnik ślizgowy	1	168-2019-MC-02-M	0		335,73	335,73

Lp.	Nazwa części	I.szt.	Nr. rys./Części	Rewizja	Materiał	Masa 1 szt. [kg]	Masa całk. [kg]
CD MACHINERY & MACHINERY WORKS WONDERS		Masa całkowita 591,7 kg		Materiał: Nr. projektu		Format A3 Podziałka 1 : 25	
ISO 128		Nazwa rysunku: Przenosnik taśmowy					
Nazwisko		Data	Podpis	Nr. rysunku: 168-2019-MC-02			
Konstruował (20):		19.02.2020		Rewizja Arkusz 1 / 1			
Konstruował (20):		Kamil Kłęczar	02.04.2020				
Sprawdził:							