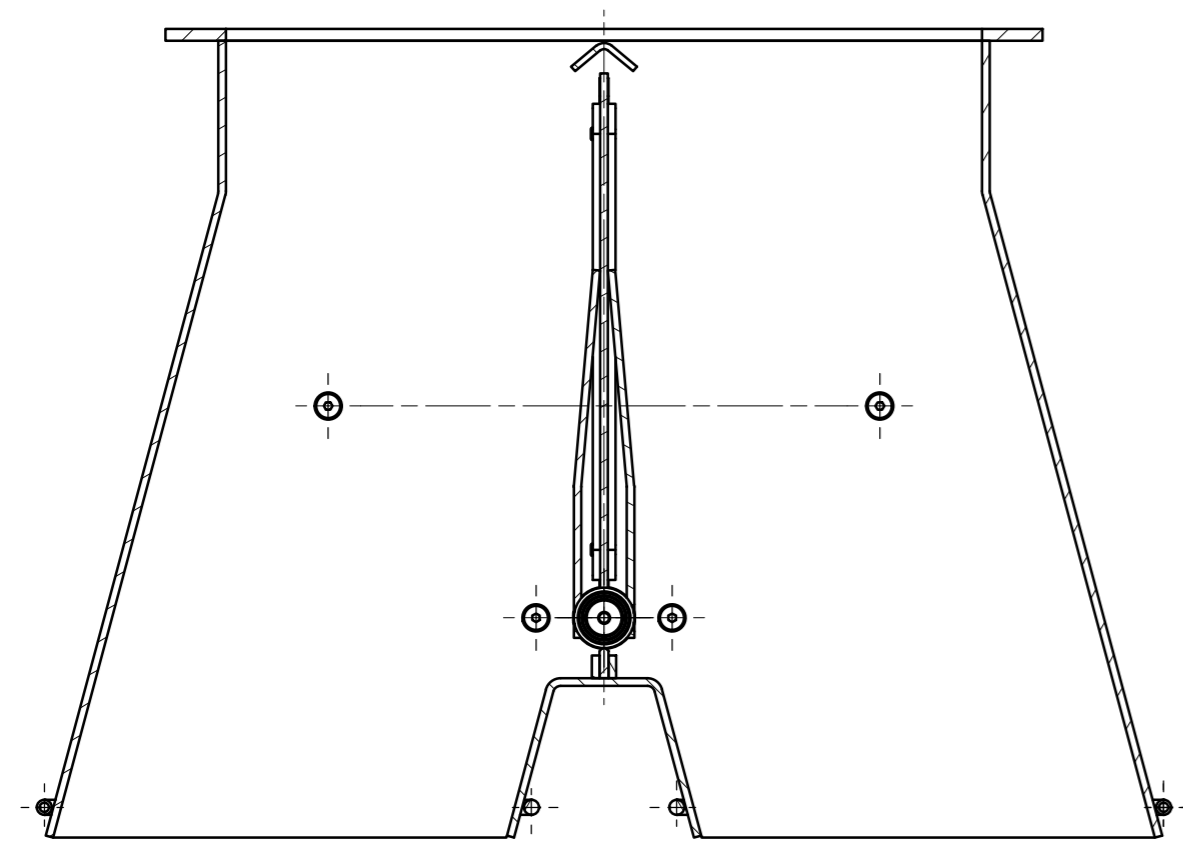


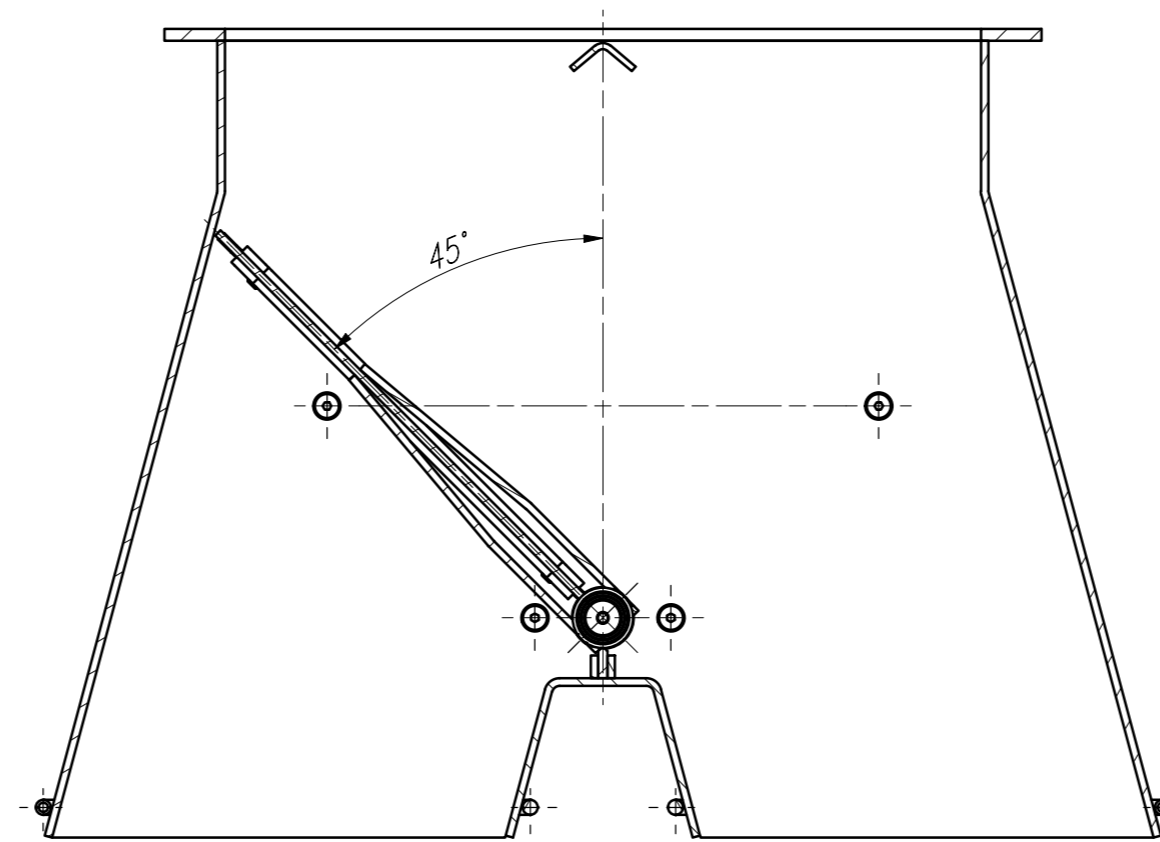
Motoreduktor TM030+TM063/600/0,12-1400/A2/B3		
Charakterystyka techniczna	Wartość	Jednostka
Moc silnika	0,12	kW
Obroty wyjściowe	2,33	obr/min
Wyjściowy moment obrotowy	160	Nm
Przełożenie motoreduktora	600	-
Pozycja pracy	B3	-
Średnica wału drążonego	25H7	mm
Położenie puszkii elektrycznej	-	-
Stopień ochrony	IP 55	-
Klasa izolacji	F	-
Zasilanie	230-400/50	V/Hz
Rodzaj pracy	S1	-
Współczynnik pracy	1,3	-
Masa	11,5	kg
Położenie ramienia reakcyjnego	A2	-
Powłoka malarska	Standard	-
Oznaczenie hamulca	-	-
UWAGA	Ramię reakcyjne, śruba zabezpieczająca wał	-

211	Pierścien osadczy sprężynujący Z.35	1	PN-M-85111	wg normy	0,01	0,01
210	Wpust przymiatyczny 8x7x80	1	DIN 6885 - A	wg normy	0,03	0,03
209	Nakrętka M8-B-B-Fe/Zn5	9	ISO 4032	wg normy	0,01	0,05
208	Podkładka 8	12	ISO 7091	wg normy	0,00	0,02
207	Podkładka sprężysta Z 8,2-Fe/Zn5	1	PN-M-82008	wg normy	0,00	0,00
206	Śruba M8x20-8.8-B-Fe/Zn5	2	ISO 10642	wg normy	0,01	0,02
205	Śruba M8x30-8.8-B-Fe/Zn5	1	ISO 4017	wg normy	0,02	0,02
204	Śruba M8x35-8.8-B-Fe/Zn5	1	ISO 4017	wg normy	0,02	0,02
203	Śruba M8x35-8.8-B-Fe/Zn5	4	ISO 10642	wg normy	0,02	0,06
202	Śruba M8x40-8.8-B-Fe/Zn5	1	ISO 4017	wg normy	0,02	0,02
201	Śruba M8x40-8.8-B-Fe/Zn5	2	ISO 10642	wg normy	0,02	0,04
102	Czujnik zbliżeniowy indukcyjny XS112BLPAL5	2	SchneiderElectric	zakup	0,20	0,40
101	Motoreduktor TM030+TM063/600/0,12-1400/A2/B3	1	Kocperek	zakup	11,50	11,50
9	Błacha 4x45x45	1	R2-500x500-E-00-04	SL3S	0,05	0,05
8	Błacha 4x190x445	1	R2-500x500-E-00-03	SL3S	0,60	0,60
7	Błacha 2x186x406	1	R2-500x500-E-00-02	SL3S	0,36	0,36
6	Błacha 4x54x54	1	R2-500x500-E-00-01	SL3S	0,07	0,07
5	Mocowanie ramienia reakcyjnego	1	R2-500x500-E-05-01	-	0,63	0,63
4	Dźwignia pozycji	1	R2-500x500-E-04-01	-	1,08	1,08
3	Łożysko ślizgowe	2	R2-500x500-E-03-01	-	0,66	1,32
2	Płetwa rozdzielcza	1	R2-500x500-E-02-01	-	21,20	21,20
1	Korpus - k. spawana	1	R2-500x500-E-01-01	-	59,21	59,21
Poz.	Nazwa części	Ilość	Nr rys. lub normy	Materiał	Masa [kg]	Masa [kg]
				Konstruował DK KK	01.07.2020	
				Sprawdził DK	01.07.2020	
				Zatwierdził DK	01.07.2020	
				R2-500x500-E-00-100		Ilość ark. 1/2
						Format A1
				Rozdzielacz dwudrogowy 500x500		
				Masa [kg] 96,7 kg		

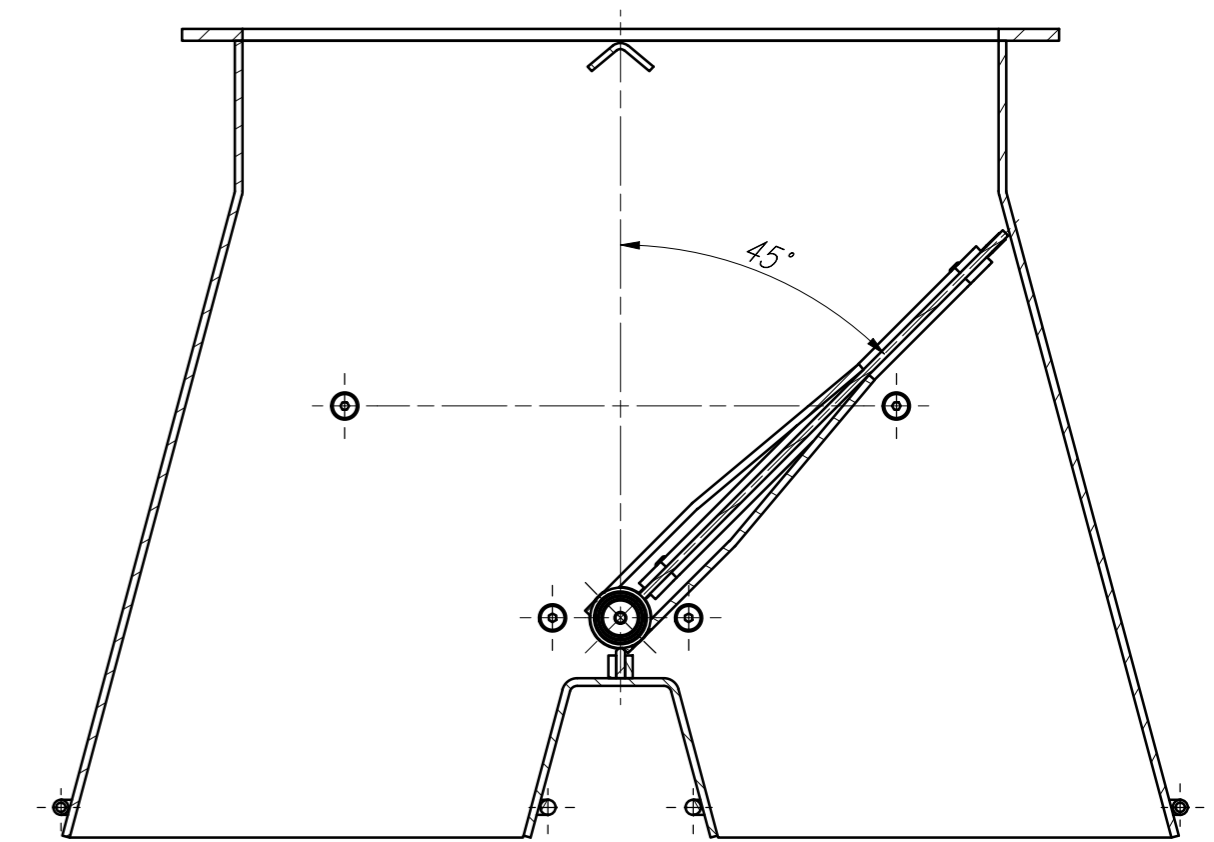
B-B (pozycja pośrednia)



B-B (pozycja skrajna lewa)



B-B (pozycja skrajna prawa)



CDMACHINERY
GET MORE FROM MACHINERY

Niniejsza dokumentacja i prawa jej rozpowszechnienia stanowią własność i bez pisemnej zgody nie może być używana lub kopiowana tak w całości jak i częściowo.

Podziałka	Masa [kg]	Materiał
1 : 5	96,7 kg	

Konstruował	DK	KK	01.07.2020
Sprawdził	DK		01.07.2020
Zatwierdził	DK		01.07.2020

Numer rysunku:	R2-500x500-E-00-100	Ilość ark.	2 / 2
		Format	A2

Nazwa rysunku:
Rozdzielacz dwudrogowy 500x500