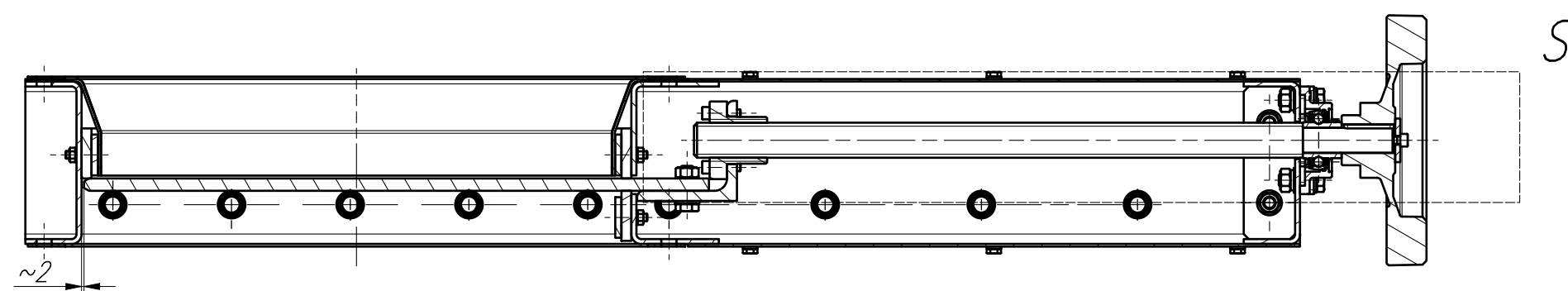
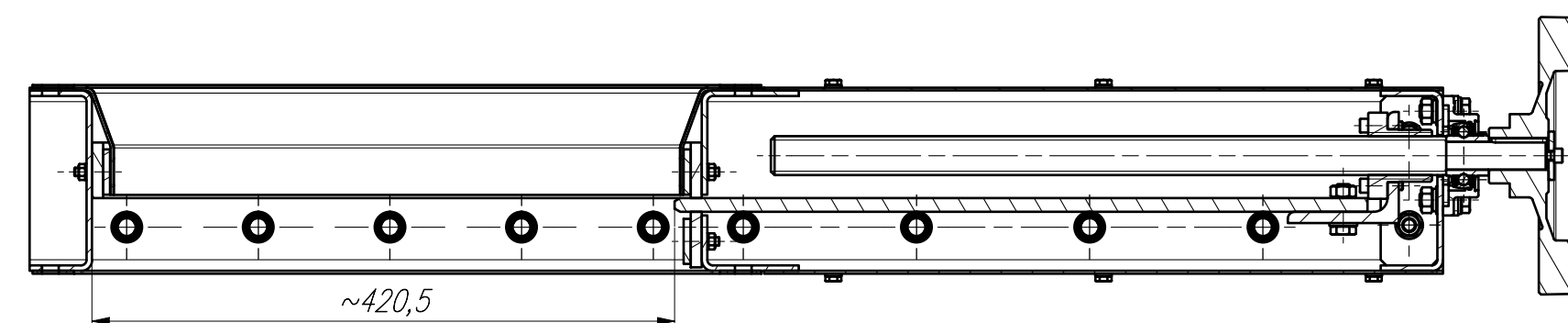


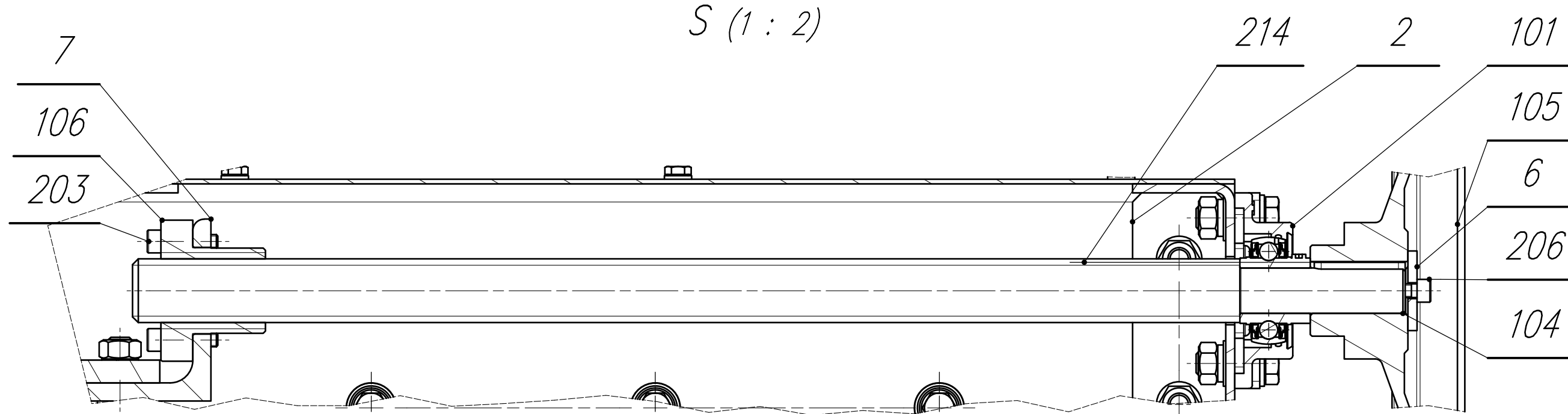
A-A (pozycja zamknięta)



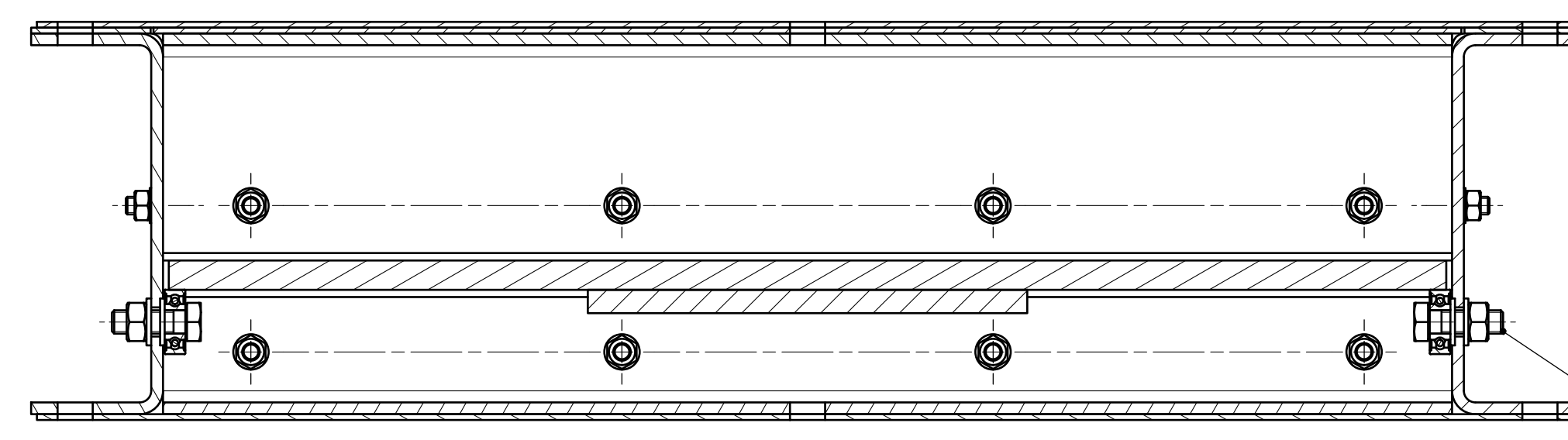
A-A (pozycja otwarta)



S (1:2)



C-C (1:2)



214	Wpust pryzmatyczny 6x6x40	1	DIN 6885 - A	wg normy	0,01	0,01
213	Nakrętka M6-B-B-Fe/Zn5	33	ISO 4032	wg normy	0,00	0,09
212	Nakrętka M8-B-B-Fe/Zn5	18	ISO 4032	wg normy	0,01	0,10
211	Nakrętka M10-B-B-Fe/Zn5	10	ISO 4032	wg normy	0,01	0,11
210	Podkładka sprężysta Z 10,2-Fe/Zn5	6	PN-M-82008	wg normy	0,00	0,01
209	Podkładka 6	45	ISO 7091	wg normy	0,00	0,04
208	Podkładka 8	36	ISO 7091	wg normy	0,00	0,06
207	Podkładka 10	20	ISO 7091	wg normy	0,00	0,07
206	Śruba M6x16-B-B-Fe/Zn5	1	ISO 4762	wg normy	0,01	0,01
205	Śruba M6x20-B-B-Fe/Zn5	12	ISO 4017	wg normy	0,01	0,08
204	Śruba M6x25-B-B-Fe/Zn5	21	ISO 10642	wg normy	0,01	0,13
203	Śruba M6x25-B-B-Fe/Zn5	6	ISO 4762	wg normy	0,01	0,05
202	Śruba M8x25-B-B-Fe/Zn5	18	ISO 4017	wg normy	0,02	0,28
201	Śruba M10x30-B-B-Fe/Zn5	10	ISO 4017	wg normy	0,03	0,29
106	Nakrętka trapezowa N0089	1	PIVEXIN	zakup	0,30	0,30
105	Koło ręczne pełne VDN.200 FP+IRS	1	Elesa+Ganter	zakup	1,31	1,31
104	Śruba trapezowa TR28x5, L=560mm, S0031 (Pivexin)	1	ZPR-530-00-04	zakup	2,52	2,52
103	Mikroguma samoprzylepna 2x30x1984	2		Mikroguma samoprzylepna	0,12	0,23
102	Łożysko kulkowe 608 2Z	18	SKF	zakup	0,01	0,23
101	Oprowa łożyskowa UCF 204	1	SKF UCF 204	zakup	0,57	0,57
11	Blacha 5x32x410	2	ZPR-530-00-13	S235JR	0,51	1,02
10	Płyta gumowa 8x40x424	2	ZPR-530-00-12	NR/SBR	0,13	0,27
9	Blacha 5x33x410	3	ZPR-530-00-11	S235JR	0,51	1,53
8	Płyta gumowa 8x40x440	3	ZPR-530-00-10	NR/SBR	0,14	0,41
7	Kątownik równoramienny 80x80x8 - 150	1	ZPR-530-00-07	S235JR	1,34	1,34
6	Blacha 4x35x35	1	ZPR-530-00-05	S235JR	0,03	0,03
5	Blacha 2x490x571	2	ZPR-530-00-03	S235JR	4,39	8,78
4	Blacha 10x436x500	1	ZPR-530-00-01	S355JR	17,05	17,05
3	Krótceć wlotowy	1	ZPR-530-01-03	-	3,37	3,37
2	Mocowanie napędu	1	ZPR-530-01-02	-	3,12	3,12
1	Rama	1	ZPR-530-01-01	-	19,27	19,27
Poz.	Nazwa części	Ilość	Nr rys. lub normy	Materiał	Masa Iszt.	Masa 1kpl.

Konstruował	DK	K.K.	19.02.2020
Sprawdził	DK		19.02.2020
Zatwierdził	DK		19.02.2020
Numer rysunku: ZPR-530-00-100			
Ilość ark. 1/1			
Format A1			

Nazwa rysunku: Zasuwa płytowa ręczna ZPR-530x530			
Podziałka	Masa [kg]	Materiał	
1 : 5	62,7 kg		